

Cliente \_\_\_\_\_ Quantità \_\_\_\_\_  
 Progetto \_\_\_\_\_ Posizione \_\_\_\_\_

## Tavolo Smart GN 4 porte

**Modello:** TA21/1ME-710 **Cod:** T11402000201

Tavolo refrigerato Smart piano con alzatina, Plug-In, 3 porte con altezza corpo tavolo 710 mm, classe energetica A, classe climatica 5 heavy duty e gas refrigerante ecologico R290. Completo di 1 griglia GN1/1, configurabile con cassettiere 1/2+1/2, 1/3+2/3, 1/3+1/3+1/3. Range di temperatura -2°+8°C con refrigerazione ventilata. Struttura con isolamento 60 mm. Interno/esterno in acciaio inox AISI 304; schiena esterna e fondo esterno in acciaio laminato. Realizzato con tecnologia FSS - Fast Service System - per un service facile e veloce. Predisposto per collegamento a sistema di supervisione remoto.



### Dati Tecnici

<b>Top:</b>	Con piano e alzatina
<b>Capacità lorda:</b>	599 lt
<b>Range temperatura:</b>	-2°+8°C
<b>Unità refrigerante:</b>	Plug-In
<b>Classe efficienza energetica:</b>	B
<b>Indice efficienza energetica:</b>	30,7
<b>Consumo annuo:</b>	836 kW/h annum
<b>Consumo 24h:</b>	2,29 kW/h/24h
<b>Classe climatica:</b>	5
<b>Gas refrigerante:</b>	R290
<b>Sbrinamento:</b>	A gas caldo
<b>Altezza scocca:</b>	710 mm
<b>Valvola:</b>	Solenoidi fornita di serie
<b>Dimensioni (mm):</b>	2260×700×950 mm
<b>Dimensioni imballo:</b>	2355×800×998 mm
<b>Peso lordo:</b>	205 Kg
<b>Alimentazione:</b>	220-240 V - 50 Hz
<b>Potenza assorbita:</b>	250 W
<b>Corrente assorbita:</b>	1,15 A
<b>Resa Frigorifera:</b>	406 W*
<b>*:</b>	Evap. -10°C Cond. +55°C

### Caratteristiche

<b>Dotazione:</b>	4 coppie guida, 4 griglie plastificate GN1/1
<b>Controllo:</b>	Elettronico, display a filo pannello
<b>Porte:</b>	4 porte, autochiudenti, reversibili con fermo a 105°
<b>Guarnizione porta:</b>	A tripla camera, magnetica facilmente sostituibile
<b>Isolamento:</b>	Spessore 60 mm - CFC/HCFC free
<b>Finitura interna/esterna:</b>	Interno/esterno in acciaio inox AISI 304; schiena esterna e fondo in acciaio laminato
<b>Angoli interni:</b>	Arrotondati per una facile pulizia
<b>Maniglia:</b>	In PVC
<b>Cremagliere e Guide:</b>	Acciaio inox AISI 304
<b>Piedini:</b>	In acciaio inox AISI 304 regolabili h 100-150 mm
<b>Cosmo:</b>	Predisposto per collegamento a Cosmo Hub

## Accessori e varianti

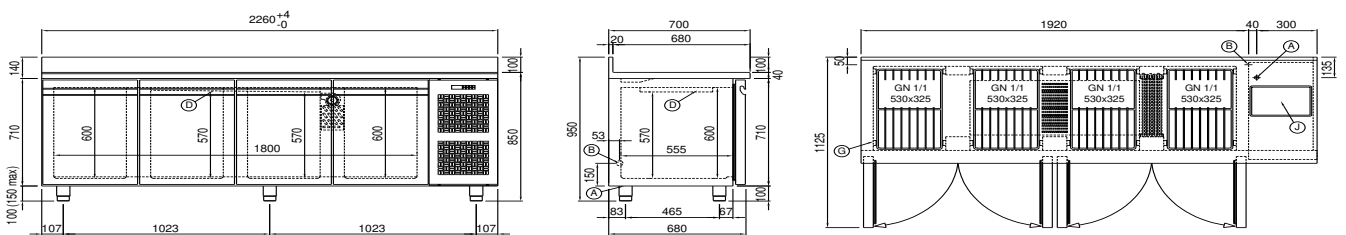
Cassettiera 1/2
Cassettiera 1/3
Cassettiera 1/3 + 2/3
Alimentazione frequenza 60Hz
Altre alimentazioni
Vasca di servizio Ø 300 mm*
Miscelatore a leva monoforo Ø 3/4
Piedino maggiorato h 145/195 mm
Kit 6 ruote pivotanti con freno h 128 mm
Traversino per contenitori GN per cassetto
Kit contenitori GN1/2 + coperchi per cassetto, h 150 mm
Kit contenitori GN1/3 + coperchi per cassetto, h 150 mm
Griglia inox GN1/1
Griglia plastificata GN1/1
Coppia guide tipo C 505 mm
Interfaccia seriale, cavo RS485
Kit connessione Cosmo

## COSMO - controllo wi-fi

Cosmo è la tecnologia wi-fi che permette di connettere e monitorare da smartphone gli apparecchi Coldline. Collega i tavoli Smart ad un Cosmo hub (MODI, VISION o LEVTRONIC) e dall'app potrai controllare le condizioni di funzionamento di ogni macchina e ricevere alert in caso di funzionamento anomalo.

\*Necessita di kit cremagliere speciale per cassetti e ripiani

## Disegno tecnico



**A:** Uscita cavo alimentazione

**B:** Scarico condensa

**D:** Diffusore flusso aria

**G:** Cremagliere

**J:** Evaporazione automatica condensa

In order to constantly offer the best possible products we reserve the right to make changes on technical specifications without incurring any obligation for equipment previously or subsequently sold.